

# ザ・ドチェスター六番町

東京メトロ有楽町線 『麴町』駅 徒歩4分

JR中央総武線/南北線 『四ツ谷』駅 徒歩5分

## 成約御礼

### 閑静な住宅街の高級低層レジデンス

### 3駅3路線利用可の好立地かつ希少エリア。

### 3方角部屋のため、開放感があります。

3LDK+WIC

専有面積

約135.30㎡

#### 物件概要

##### ■土地

- ・所在地:千代田区六番町5-3
- ・権利:所有権
- ・敷地面積:1053.43㎡
- ・共有持分:14546/257257
- ・用途地域:第1種住居地域、第一種文教地区

##### ■建物

- ・専有面積(壁芯):約135.30㎡(約40.93坪)
- ・バルコニー面積:約43.37㎡
- ・開口部:南・東・西
- ・構造:鉄筋コンクリート造8階建て6階部分
- ・一棟の総戸数:22戸
- ・建築年月:2001年3月
- ・分譲会社:グローバルエンタープライズ(株)
- ・施工会社:(株)間組
- ・管理会社:(株)モリモトクオリティ
- ・管理形態:全部委託 / 日勤
- ・管理費:50,020円 / 月
- ・修繕積立金:14,890円 / 月
- ・他費用(※):735円 / 月

合計 65,645円 / 月

##### ■施設

- ・駐輪場使用料:1,000円 / 月
- ※空有 上段11台(2024年11月調査による)
- ・ガス:東京ガス
- ・エレベーター:有

##### ■引渡

- ・現況:居住中
- ・引渡時期:相談

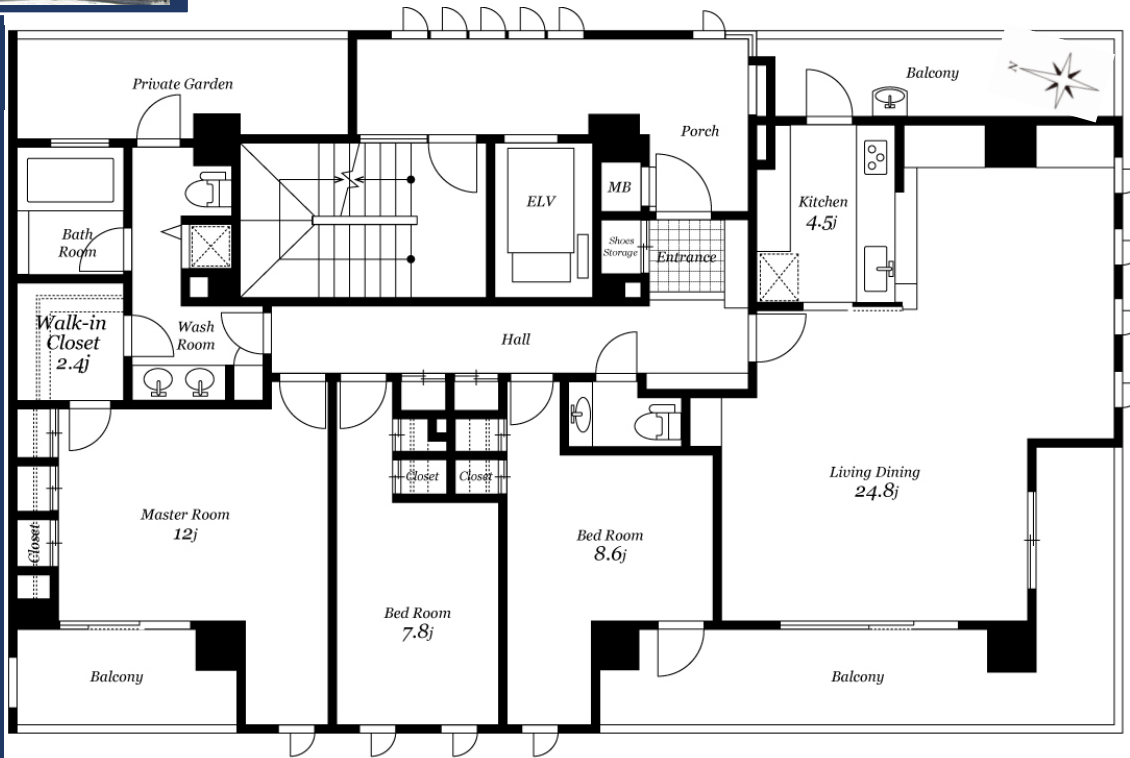
##### ■その他

- ・管理形態:全部委託 / 日勤
- 月・木曜日:8:00~14:00
- 火・水・土曜日:8:00~15:00
- 金・日曜日:休み

#### LIFE INFORMATION

##### 【周辺情報】

- 成城石井市ヶ谷店  
・徒歩約4分
- 雙葉中学校・高校  
・徒歩約2分
- 番町小学校  
・徒歩約1分
- 三井住友銀行  
麴町支店  
・徒歩約4分



図面と現況が異なる場合は現況を優先させていただきます。



御影石貼りの石畳が敷設されたエントランス

**SUNS**  
CORPORATION

東京都知事(2)98444号

株式会社 サンズコーポレーション

〒150-0002 東京都渋谷区渋谷2-19-15-901

TEL:03-6809-0760/FAX:03-6809-0761

担当:中林 (090-1509-0257)  
d-nakabayashi@suns34.co.jp

広告記載不可

【取引形態:専任媒介】